

# MUSEBRINK ART.GROUP

ABSCHLUSSPRÄSENTATION 2021 DER STUDIENMALKLASSEN IN ESSEN



## INTENTION GABRIELE MUSEBRINK

**Intuitive Prozessmalerei**  
**process painting of intuitive power**  
Ausdruck von Transformation,  
Morphologie in der Malerei, Geburt  
und Tod - diese von mir entwickelte  
Ausdrucksform in der Malerei ist eine  
Widerspiegelung natürlicher Lebens-  
prozesse und ein Aufspüren der zu

verwendenden Materialien wie Technik  
im Prozess des Malens. Es entstehen  
hierbei objekthafte Bild-Hologramme.

Um diese Art des künstlerischen  
Ausdrucks gruppieren sich weitere  
Künstler, Lehrer und Lernende, die sich  
hier in dieser Gruppenausstellung unter  
Musebrink Art.Group präsentieren.

zen sign translucence  
wax serie No.1, detail  
marble structure, pigments, wax  
on canvas  
120 x 60 cm | 2019

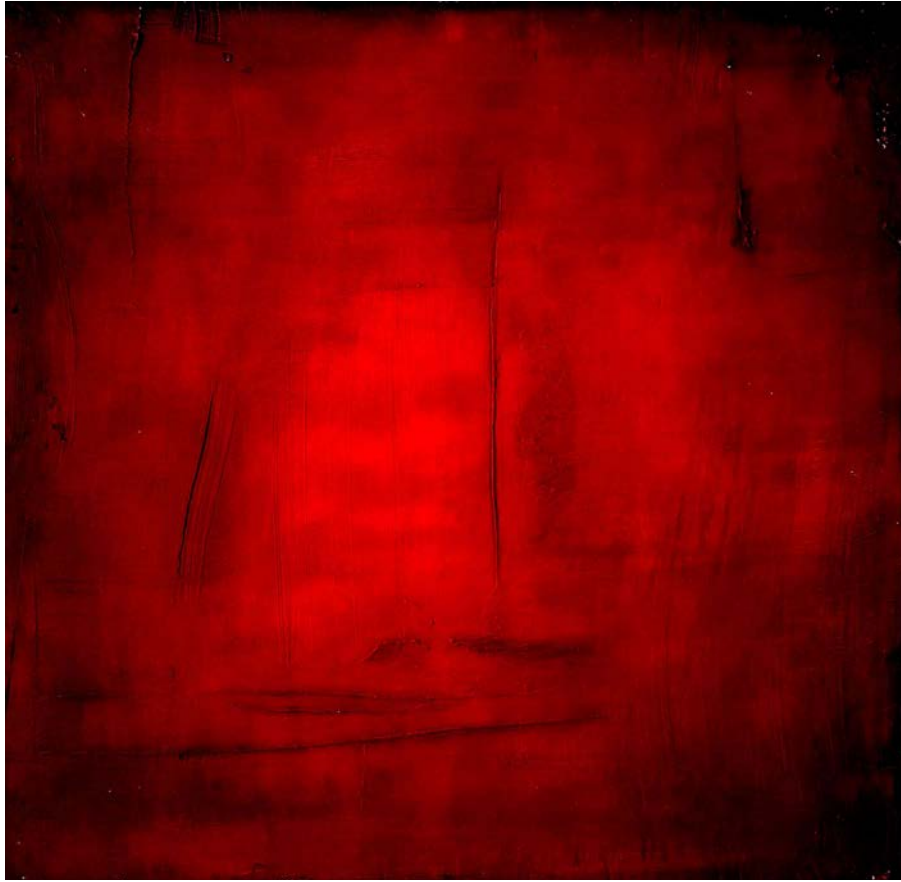
ELSA DEUTSCH



Deutsch\_Ocean\_MM-Struktur, Tusche, Pigment, Wachs auf LW\_60x60 cm\_2021



Deutsch\_Red I\_MM-Struktur, Pigment, Wachs auf Holzgrund\_70x70 cm\_2021



Deutsch\_Red II\_MM-Struktur , Pigment, Wachs auf Holzgrund\_70x70 cm\_2021



Deutsch\_Under Water\_MM-Struktur, Tusche, Pigment, Wachs auf LW\_60x60 cm\_2021



Deutsch\_Urlando\_MM-Struktur, Pigment, Wachs auf LW\_60x60 cm\_2021



NADINE GRUNAU



Grunau\_o.T.\_MM-Struktur, Tusche, Pigment, Wachs auf LW\_60x60 cm\_2021



Grunau\_o.T.\_MM-Struktur, Tusche, Pigment, Wachs auf LW\_60x60 cm\_2021

GABRIELE HUNGER



Hunger\_Deep blue\_MM-Struktur, Pigment auf LW\_60x120 cm\_2021



Hunger\_o.T.\_MM-Struktur, Pigmente auf LW\_80x120 cm\_2021



Hunger\_o.T.\_MM-Struktur, Zenstrich, Wachs auf LW\_80x100 cm\_2021



Hunger\_Footsteps\_MM-Struktur, Pigmente auf LW\_100x150 cm\_2021





Hunger\_Walpurgisnacht\_MM-Struktur, Tusche, Pigmente, Wachs auf LW\_80x100 cm\_2021

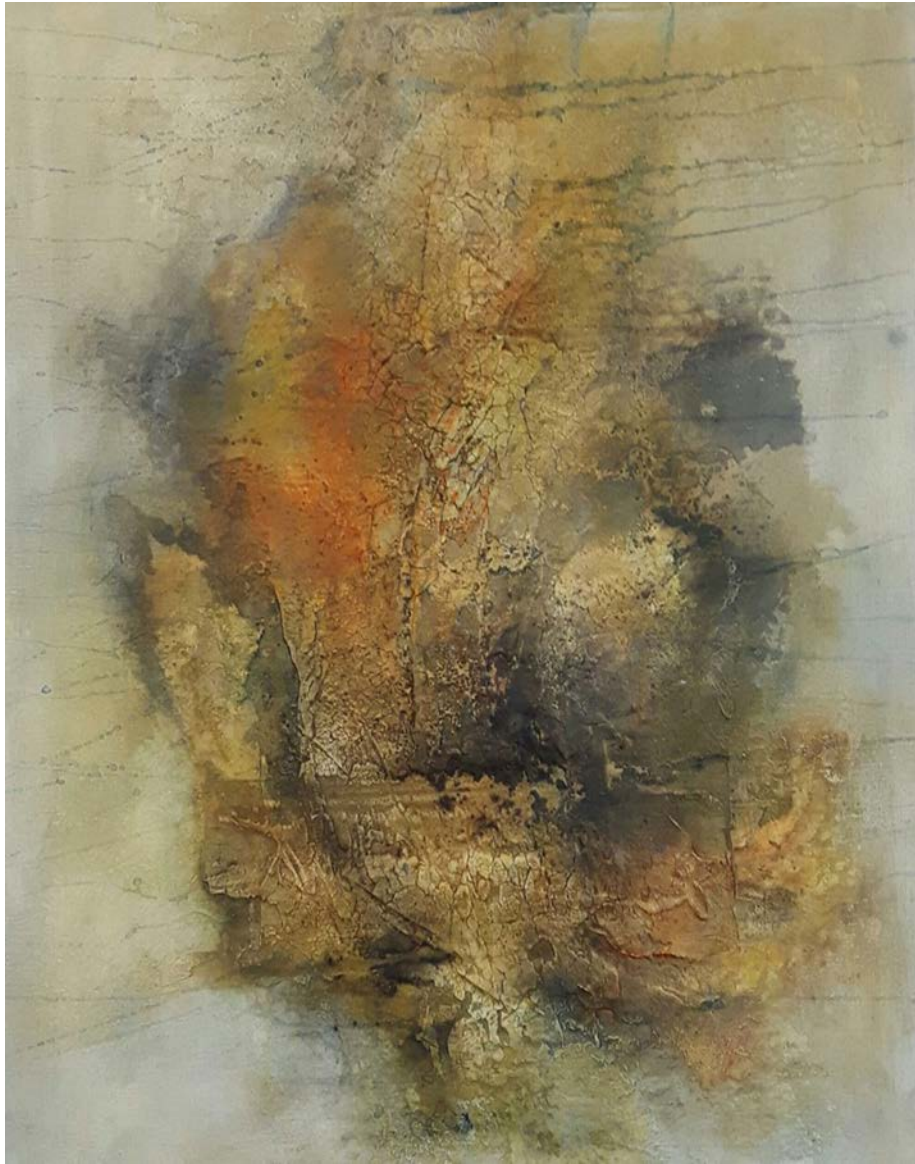
ELKE OLMERT-PLÜCK



Olmert-Plück\_o.T.\_MM-Struktur, Tusche, Pigmente, Wachs auf LW \_80x40 cm\_2021



Olmert-Plück\_o.T.\_MM-Struktur, Tusche, Pigmente, Wachs auf LW\_80x100 cm\_2021

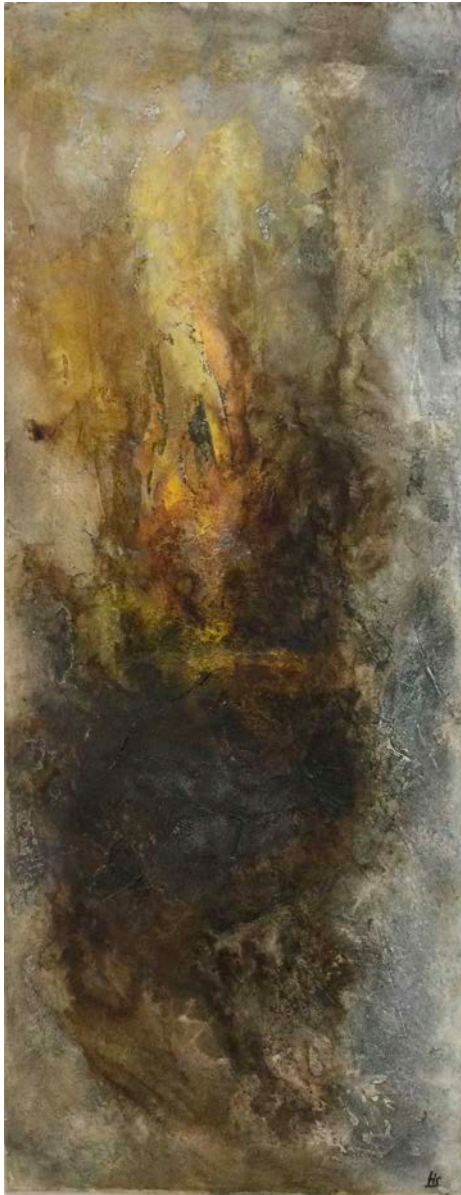


Olmert-Plück\_o.T.\_MM-Struktur, Beizen, Pigmente, Wachs auf LW\_90x70 cm\_2021

HEIDI SCHWICK



Schwick\_o.T.\_MM-Struktur, Beizen, Wachs auf LW\_40x80 cm\_2021



Schwick\_o.I.\_MM-Struktur, Pigmente, Wachs auf LW\_100x40 cm\_2021





Schwick\_o.I.\_MM-Struktur, Tusche, Pigmente auf LW\_80x40 cm\_2021



Schwick\_o.T.\_MM-Struktur, Tusche, Pigmente, Wachs auf LW\_80x40 cm\_2021

HEIKE TYLMAN-BREUCKMANN



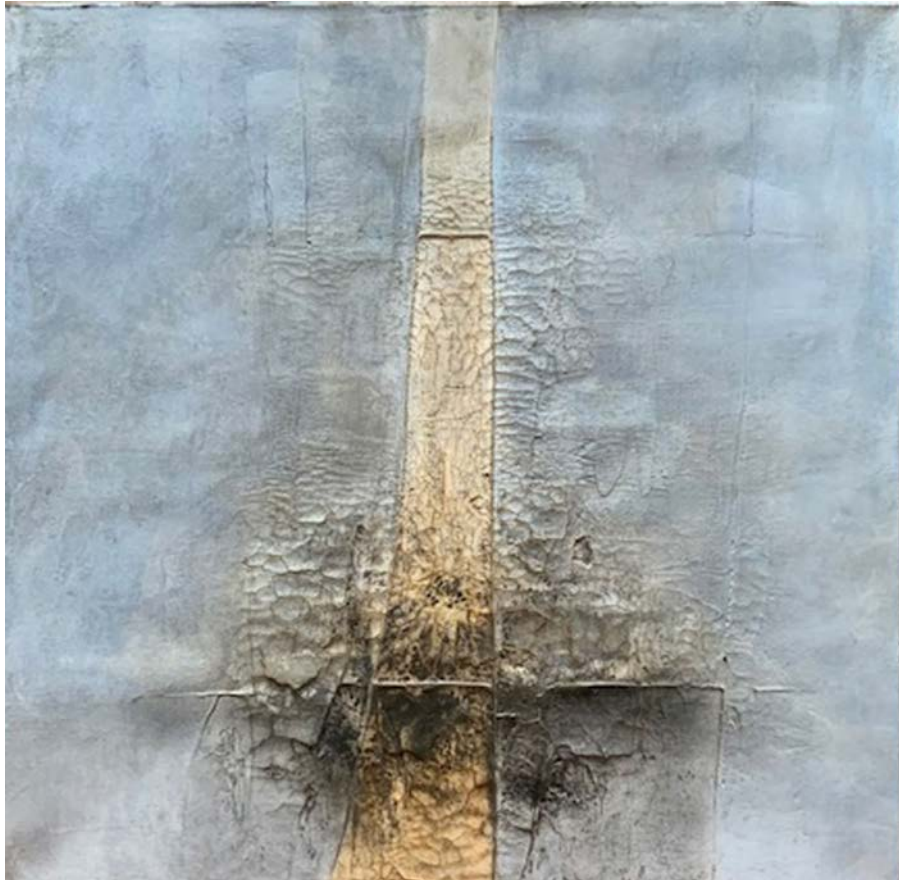
Tylman-Breuckmann\_Aus dem Blau heraus\_Haftputzgips, Sumpfkalk, Tusche, Pigmente auf LW\_50x50 cm\_2021



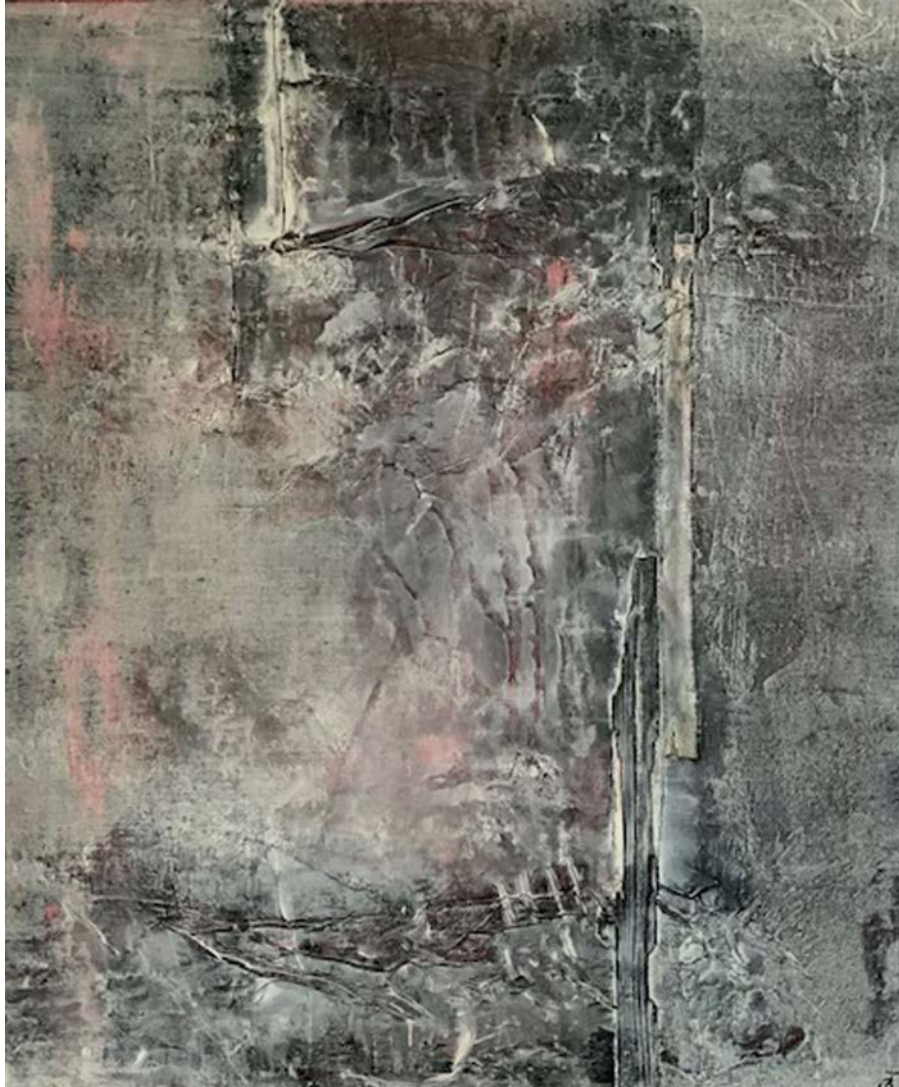
Tylman-Breuckmann\_o.T.\_MM-Struktur, Tusche, Pigmente, Wachs auf LW\_100x100 cm\_2021



Tylman-Breuckmann\_o.T.\_MM-Struktur, Tusche, Pigmente, Wachs auf LW\_100x100 cm\_2021



Tylman-Breuckmann\_o.T.\_MM-Struktur, Pigmente, Wachs auf LW\_100x100 cm\_2021



Tylman-Breuckmann\_Durchsicht\_Acryl, Textil, Pigmente, Holz auf LW\_120x100 cm\_2021



ANITA WAWRZYNIAK



Wawrzyniak\_o.T.\_BM, SK, Pigmente, Wachs auf Holz\_60x60 cm\_2021



Wawrzyniak\_o.I.\_MM-Struktur, Pigmente, Wachs auf LW\_70x70 cm\_2021



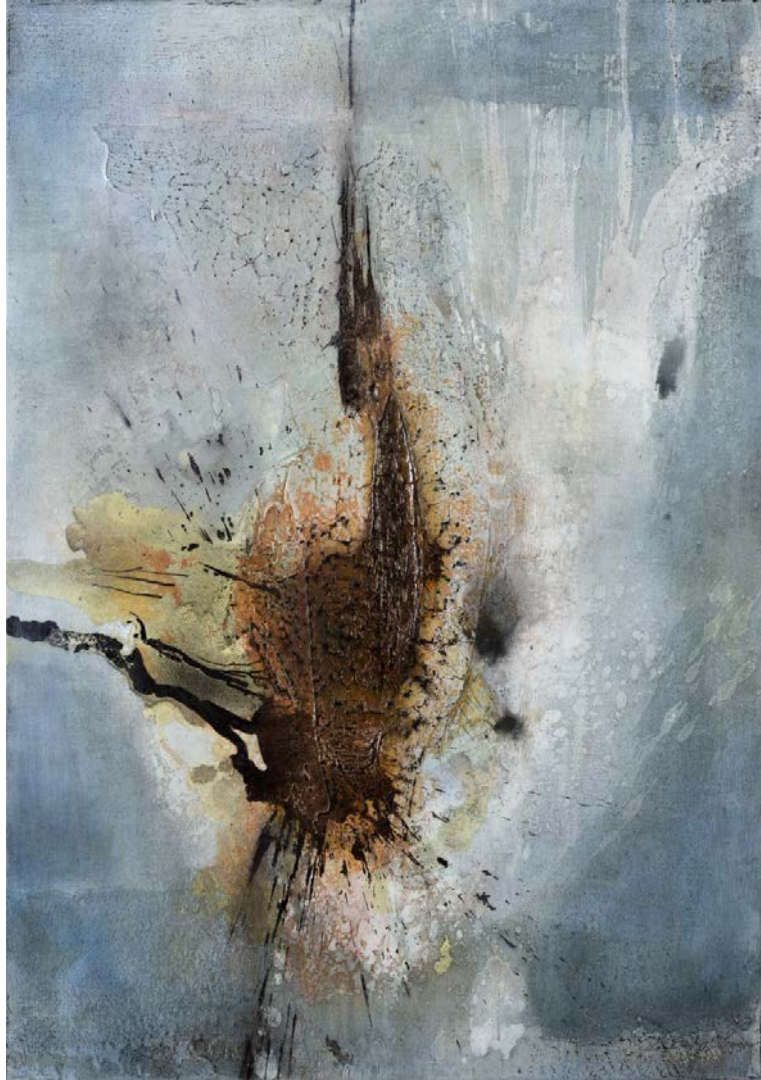
Wawrzyniak\_o.T.\_MM, SK, Pigmente auf LW\_70x50 cm\_2021



Wawrzyniak\_o.T.\_MM-Struktur, Kaffee, Kreide, Pigmente auf LW\_80x60 cm\_2021



Wawrzyniak\_o.T.\_MM, SK, Pigmente auf LW\_120x60\_2021



Wawrzyniak\_o.T.\_MM-Struktur, Tusche, Pigmente, Wachs auf LW\_80x60\_2021

SILKE WIERIG-RAUTENBERG





Wierig-Rautenberg\_o.I.\_MM-Struktur, Beizen, Tusche, Pigmente, Wachs auf LW\_40x120 cm\_2021



Wierig-Rautenberg\_o.T.\_MM-Struktur, Beizen, Pigmente, Wachs auf LW\_80x80 cm\_2021



Wierig-Rautenberg\_o.T.\_MM-Struktur, Beizen, Pigmente, Wachs auf LW\_80x80 cm\_2021

BIRGIT WULFTANGE



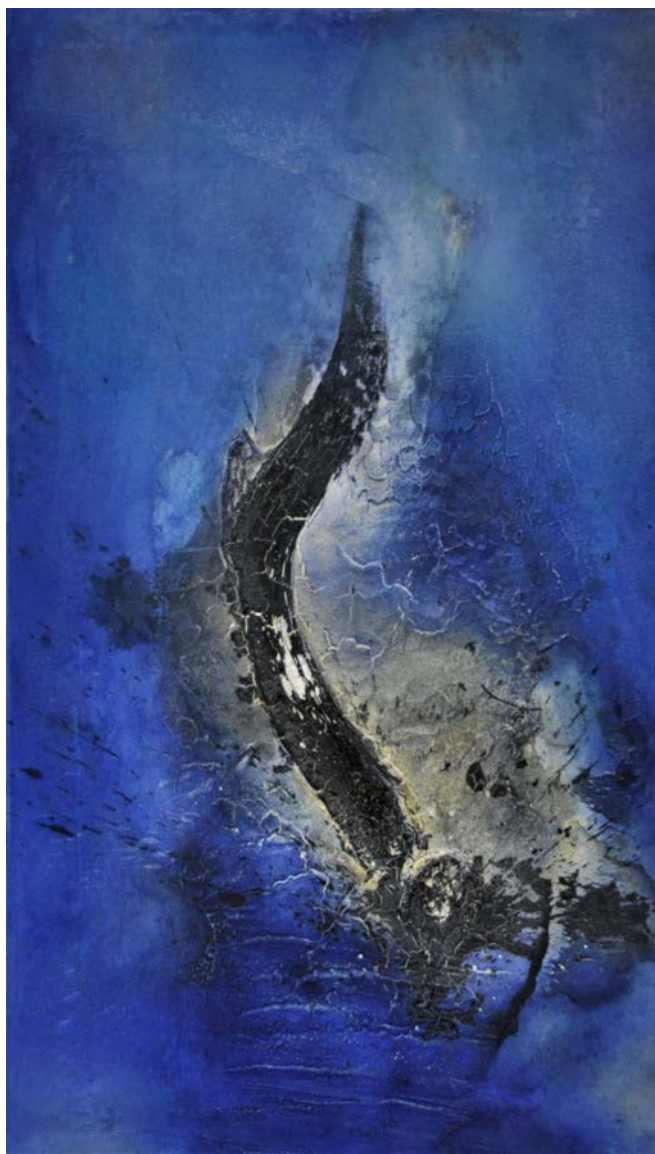
Wolftange\_o.T.\_MM, SK, Pigmente, Kreiden auf LW\_50x150 cm\_2020



Wulftange\_o.T.\_MM, Beizen, Pigmente, Schellack, Wachs auf LW\_100x60 cm\_2021



Wolftange\_o.T.\_ MM-Struktur, Tusche, Pigmente, Wachs auf LW\_100x80 cm\_2021



Wolftange\_o.T.\_MM-Struktur, Tusche, Pigmente, Wachs auf LW\_100x60 cm\_2021



D E U T S C H

G R U N D A U

H U N G E R

O L M E R T -

P L Ü C K

S C H W I C K

T Y L M A N -

B R E U C K M A N N

W A W R Z Y N I A K

W I E R I G -

R A U T E N B E R G

W U L F T A N G E

**„Ideen kommen, Spuren bleiben, um wieder zu verwehen.**

**Das einzig Beständige in unserem Dasein scheint der Wan-**

**del. Wenn man sich dies vor Augen führt, ist jeder Augenblick**

**der Ausdruck einer Umformung: alle Gegenwart wird einge-**

**schmolzen in eine neue Gegenwart. Der Punkt, wo sich etwas**

**verändert, ist somit auch der Punkt, wo sich etwas verbindet.“**

**Gabriele Musebrink**

K O N T A K T

WWW.KUNSTSCHULE-

MUSEBRINK.DE