

MUSEBRINK ART.GROUP

IM GUSTAV-HEINEMANN-HAUS 5.9-30.10.2016 JUSTIZAKADEMIE RECKLINGHAUSEN



INTENTION GABRIELE MUSEBRINK

Intuitive Prozessmalerei
process painting of intuitive power
Ausdruck von Transformation,
Morphologie in der Malerei, Geburt
und Tod - diese von mir entwickelte
Ausdrucksform in der Malerei ist eine
Widerspiegelung natürlicher Lebens-
prozesse und ein Aufspüren der zu
verwendenden Materialien wie Technik

im Prozess des Malens. Es entstehen
hierbei objektive Bild-Hologramme.

Um diese Art des künstlerischen
Ausdrucks gruppieren sich weitere
Künstler, Lehrer und Lernende, die sich
hier in dieser Gruppenausstellung unter
Musebrink Art.Group präsentieren.

Steinzeichen
N.2b
Strukturen in Fresko-Sumpfkalk und
Pigmenten auf Leinwand
100 x 150 cm | 2016

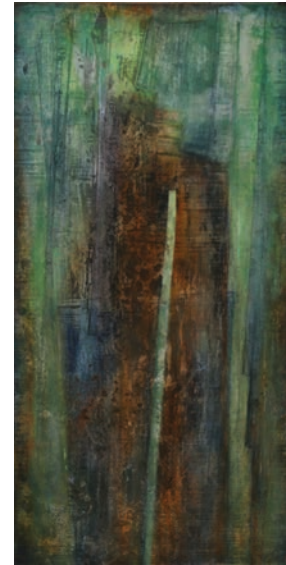
Beate Ch. Batiajew

Meine Kompositionen thematisieren die Wahrnehmung von Landschaften, die aus dem Kontext einer Fläche, einer Struktur gelöst wurden.

o.T.

SK, Pigmente, Wachs auf Fermacellplatte

30 x 30 cm | 2015



Angela Berger

Das Spannende bei meinem künstlerischen Schaffen ist, dass mich die nicht genau zu planenden Malprozesse und die materialbedingten Aufbrüche der Strukturen immer wieder herausfordern neu zu gestalten.

Lichtblick

SK, Pigmente auf Holz
80 x 40 cm | 2016

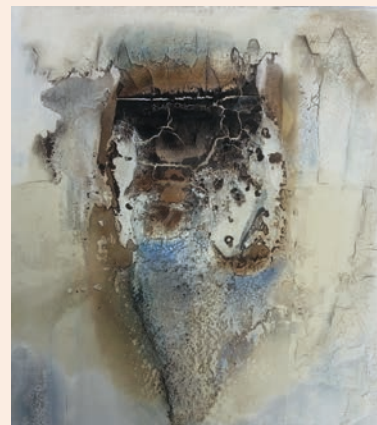
Susanne Fornasier

Ich sein. Mich wiederfinden in meinen Bildern. Mit all seinen Gegensätzen und Widersprüchen. Mal auf den Punkt gebracht hervorragend, mal chaotisch unerklärbar. Aber immer ich.

Rising

MM, Pigmente, Tusche auf Schleiermessel

120 x 60 cm | 2016



Elsa Deutsch

Spontan, nach Gefühl entwickelt sich ein dynamischer, schöpferischer Prozess aus verschiedenen Materialien und meine Bilder nehmen Gestalt an.

Urlandschaften

MM, Pigmente, Beize auf LW
60 x 50 cm | 2013

B A T I A J E W

B E R G E R

D E U T S C H

F O R N A S I E R

H E G G E N

H Ü T T E R

K N O S P E

L A B E R

M U S E B R I N K

P O L E D N I K

W U L F T A N G E

Y S O P

„Ideen kommen, Spuren bleiben, um wieder zu verwehen.

Das einzig Beständige in unserem Dasein scheint der Wan-

del. Wenn man sich dies vor Augen führt, ist jeder Augenblick

der Ausdruck einer Umformung: alle Gegenwart wird einge-

schmolzen in eine neue Gegenwart. Der Punkt, wo sich etwas

verändert, ist somit auch der Punkt, wo sich etwas verbindet.“

Gabriele Musebrink

Petra Heggen

Nicht nur mit Maltechniken in Aquarell, Acryl, Pastell- und Ölkreiden, sondern auch mit Steinplastiken machte ich mir immer mehr die künstlerische Arbeit zum Lebensinhalt.



o.T. | Reihe Transparenzen
BM, SK, Pigmente u.a. auf
Himalayapapier
26 x 26 cm | 2016



Astrid Hütter

Mit der Entscheidung im „Jetzt“ für Material und Farbe transformieren sich Naturbegegnungen in Bilder, die spontan Gestalt annehmen. Alles fließt!

Seelenlandschaft

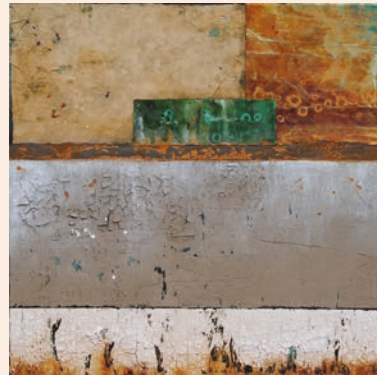
Tusche, Öl, Beize, Pigmente, Acryl,
Blattgold auf LW
50 x 100 cm | 2015

Inna Knospe

Die von mir, im Geiste der lyrischen Abstraktion geschaffene Malerei lebt von expressiven, gestischen Impulsen sowie von Spannungsfeldern unterschiedlicher Texturen und Strukturen.



o.T.
MM, SK, Beize, Pigmente, Tusche,
Wachs auf LW Kalkcasein auf Holz
100 x 80 cm | 2016



Ricarda Laber

Kreativ zu sein erinnert manchmal an ein Ringen, einen Kampf, aber die Konzentration auf den Findungsprozess kann auch in befreiender Weise lösen und entspannen.

Elemente I

MM, Steinkreide, Pigmente, Rost,
Airbrushfarbe auf LW und Papier
80 x 80 cm | 2016

Astrid Polednik

Meine Arbeiten reflektieren in besonderem Maße sowohl die subtile Vergänglichkeit als auch die inspirierende Kraft der Natur und ihrer Ressourcen.



o.T.

MM, SK, Beize, Pigmente auf Papier
17 x 17 cm | 2016

Dietmar Ysop

Die Kunst übernimmt in ihrer experimentellen Seite die Funktion, Gefühle zu transportieren. Im Malprozess tritt der Künstler in den Dialog zwischen Idee und Wirklichkeit. Durch die Balance zwischen Körper und Geist überträgt sich innen nach außen und hinterlässt im Bild seine Spuren.

Geigenspiel

MM, Pigmente, Tusche, Leim, Ölfarbe
auf LW
150 x 50 cm | 2014



Birgit Wulfange

In der Kunstschule Gabriele Musebrink in Essen erlernte ich unter anderem besondere Techniken mit Naturmaterialien, die chemische Prozesse mit unvorhersehbarem Verlauf in Gang setzen.

o.T.

SK, Sand, Schellack, Beize, Pigmente,
Tusche, Wachs auf Hartfaserplatte
50 x 50 cm | 2016

Kontakte

Leiterin:

Gabriele Musebrink mail@gabriele-musebrink.de

Beate Ch. Batajew beatebatajew@aol.com

Angela Berger agberger@mail.de

Elsa-Maria Deutsch elsa.deutsch@t-online.de

Susanne Fornasier art@fornasier.org

Petra Heggen 2401521@gmx.de

Astrid Hütter astrid.huetter@gmx.de

Inna Knospe inna.knospe@gmx.de

Ricarda Laber ricarda.laber@gmx.de

Astrid Polednik astrid.polednik@t-online.de

Birgit Schyja-Wulfange birgit@wulfange.eu

Dietmar Ysop dietmar.ysop@t-online.de

Copyright

Gabriele Musebrink

Sibyllastrasse 15 | Innenhof

45136 Essen

0049.201.26 57 67

mail@gabriele-musebrink.de

www.gabriele-musebrink.de

Layout

Gabriele Musebrink

Fotografien

Fotodesign Diethelm Wulfert und
gelieferte Fotovorlagen der Aussteller